

CORSO ON LINE e GESTIONE PROVE per CORSI INTEGRATI IUS&LAW

- ISTRUZIONI PER L'USO -

- Collegarsi alla Intranet IUS&LAW ed entrare nella sezione dedicata al CORSO ON LINE (che si trova ne *I miei corsi* in alto a sinistra):



- Accedere alla **Area Gestione Elaborati** dalla voce apposita nel menù centrale:



La pagina è divisa in tre “sezioni” :

1. Nella parte superiore della pagina viene indicato il numero di elaborati che si può caricare durante la settimana. Un’ apposita voce notifica l’eventuale presenza di nuove correzioni :

CORSO ONLINE
SITUAZIONE ELABORATI SETTIMANALE

Nella settimana che va dal **24/09/2012 00:00:00** al **30/09/2012 23:59:59** hai caricato **0** elaborati e ne rimangono ancora da caricare **5**

In data odierna non è stato caricato nessun elaborato



Nessuna nuova correzione presente

- 2. Nella parte centrale della pagina è presente un'apposita sezione tramite la quale è possibile caricare sul sito gli elaborati. Una breve descrizione illustra la procedura per caricare correttamente l'elaborato. Il menu a tendina permette di selezionare l'anno e il numero di traccia corrispondenti all'elaborato da caricare :

INVIO ELABORATI

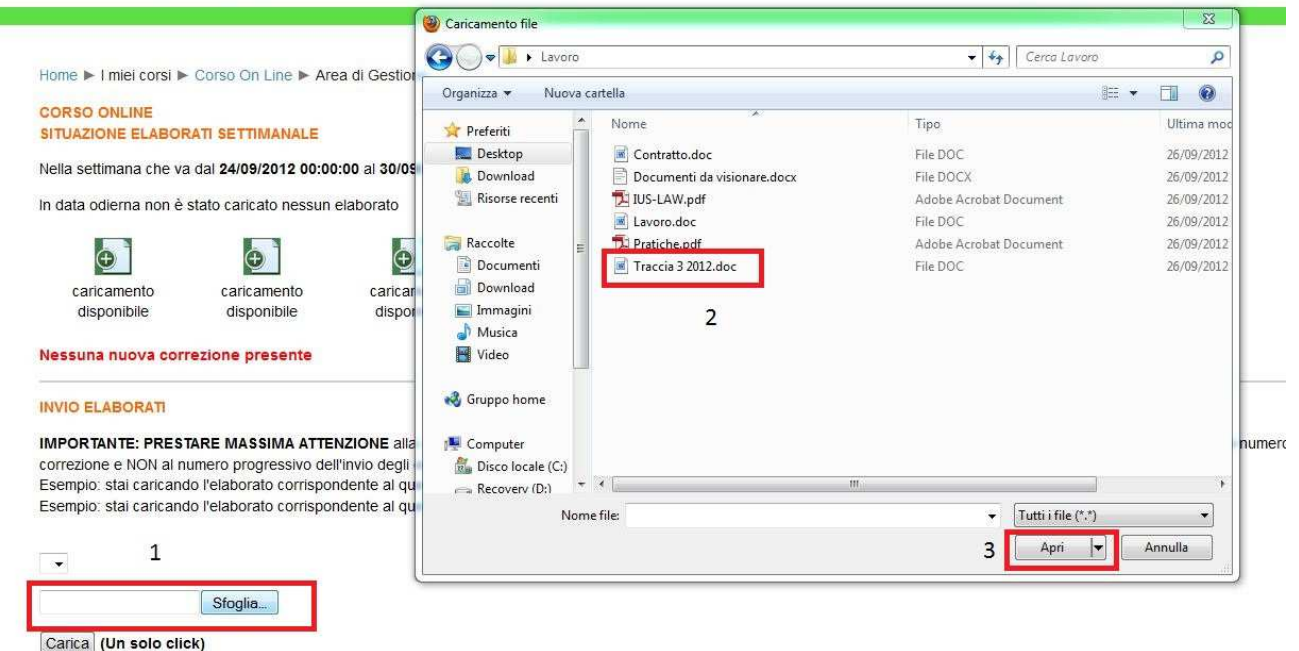
IMPORTANTE: PRESTARE MASSIMA ATTENZIONE alla selezione della traccia nella tendina sottostante. Si precisa che il numero di traccia sottoindicato corrisponde all'anno e al numero del quesito di cui si richiede la correzione e NON al numero progressivo dell'invio degli elaborati.

Esempio: stai caricando l'elaborato corrispondente al quesito N. 3 del 2011 ? seleziona la **2011 / Traccia 3**.

Esempio: stai caricando l'elaborato corrispondente al quesito N. 9 bis del 2010? seleziona la traccia **2010 / Traccia 9 bis**.



- Il pulsante *Sfoggia*, una volta premuto, permette di selezionare dal pc l'elaborato da caricare tramite l'apertura di una finestra di selezione. Dalla finestra selezionare l'elaborato da caricare e premere sul pulsante *Apri* :



- Dopo aver selezionato l'elaborato, premere il tasto *Carica* per caricarlo sul sito :

Esempio: con un clic si elabora l'elaborato con il nome di:



C:\Lavoro\Traccia 3 20

(Un solo click)

3. Nella parte inferiore della pagina è presente un riepilogo dell'invio e delle correzioni degli elaborati. Una tabella mostra quanti e quali elaborati sono stati caricati, in che data, se sono stati corretti e quando. Cliccando sul nome di un elaborato partirà automaticamente il download :

RIEPILOGO INVIO E CORREZIONE ELABORATI

TRACCIA	DATA UPLOAD	CORREZIONE	DATA CORREZIONE
bisio_gabriele_3_Bis_2012.doc	07/09/2012 11:11:05	non ancora corretto	
bisio_gabriele_1_2012.doc	04/09/2012 17:59:40	bisio_gabriele_1_2012_corr.doc	04/09/2012 18:03:01